

ご家族様向け 青洲の里 面会のご案内

面会形式) 飛沫防止板越しの対面面会

面会日時) R3.4.14～ 毎週 (水) (金) 15:00～16:00

予約方法) 青洲の里事務に希望の日時をご連絡ください。(TEL:092-939-0208)

※ご予約は前日までにお願いします。

※面会枠が少ない為、**当面は1利用者様に1回**とさせていただきます。

※感染防止の為、**面会者は最大2名まで**とさせていただきます。

(水) (金) 15:00～16:00 に予約可能

	月	火	水	木	金	土	日
15:00			①		①		
15:20			②		②		
15:40			③		③		

1階 面会の流れ

受付後にソファで待機。その後、EVまで職員と一緒に移動して頂き、フロアに上がります。面会後は駐車場側出入口より帰設して頂きます。

【手順①】

- 事務所で受付
- ・検温
 - ・面会者名簿記入
(一人一枚)
 - ・手指衛生実施

【手順②】

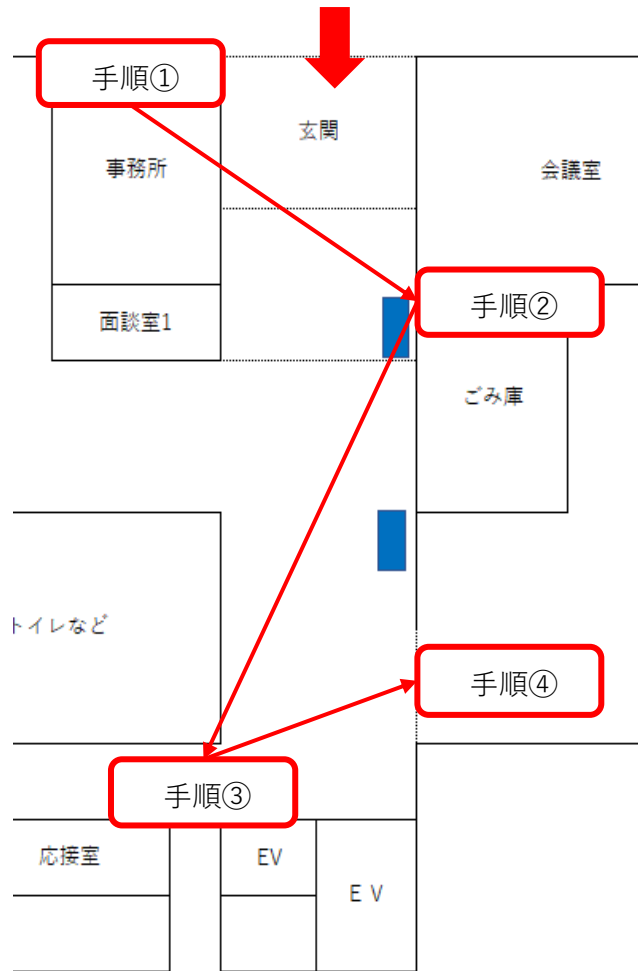
- ソファで待機

【手順③】

- 職員の誘導に従い
EVへ移動

【手順④】

- 面会終了後は
駐車場側出入口
より帰設



利用者様入所フロア 面会の流れ

職員の指示に従って浴室前まで移動してください。

ご家族が着席後に利用者様を誘導させていただきます。面会終了後は職員の指示に従い、EVまで移動して頂きます。



- ・ **面会時間は5分程度となります。**
毎回面会終了後にEVを含めた周辺環境の清掃をさせていただきます。
面会時間をお守り頂くよう、ご協力をお願いします。
- ・ 飛沫防止板ごしの面会となります。
- ・ 職員の指示に従い、基本的に施設内のものに手を触れない様に注意してください。
- ・ EVには職員も同乗させていただきます。ボタンなど接触する部分は職員が対応させていただきますのでご了承ください。
- ・ **ご本人の体調等により、オンライン面会への変更や中止させて頂く場合がございます。**
- ・ **感染拡大状況等により、急遽中止となる可能性がございます。**
ご了承ください。

ご不明な点はお気軽にお尋ねください。

不自由をおかけしますが、ご協力をお願い致します。